

Technische Universität Dortmund | D-44221 Dortmund

Herr
Horst Schirmeier
Fakultät 04 Informatik

Urs Heidemann
Wilhelm-Dilthey-Str. 2
44227 Dortmund
Tel. 0231/755-2254
Fax 0231/755-6463
lehrevaluation@tu-dortmund.de
www.tu-dortmund.de

persönlich / vertraulich

Auswertungsbericht zur studentischen Lehrveranstaltungsbeurteilung

Sehr geehrter Herr Schirmeier,
als Anlage erhalten Sie die Ergebnisse der automatisierten Auswertung zu Ihrer Veranstaltung "Einführung in die Programmierung (Ph, ET/IT, IKT)" im Rahmen der studentischen Lehrveranstaltungsbeurteilung.

Der Ergebnisbericht gliedert sich in drei Abschnitte:

a) Auswertung der geschlossenen Fragen

In diesem Abschnitt werden die Ergebnisse der geschlossenen Skalafragen grafisch durch ein Histogramm und ergänzt durch numerische Angaben aufbereitet. Zu den statistischen Kennzahlen zählen die relativen Antworthäufigkeiten sowie zusätzlich das arithmetische Mittel, der Median, die Standardabweichung und die Anzahl der Nennungen.

b) Profillinie

Zur schnellen und übersichtlichen Orientierung zeichnet die Profillinie eine gestrichelte Linie der Mittelwerte zu den Skalafragen. Zusätzlich werden der Mittelwert und die Anzahl der Nennungen numerisch angegeben.

c) Auswertung der offenen Fragen

Die Auswertung der offenen Fragen wird in Form von Bildausschnitten dargestellt. Wurde eine Online-Befragung durchgeführt bzw. die Handschriften manuell erfasst, erscheinen die Antworten entsprechend in Maschinenschrift.

Wurden für den verwendeten Fragebogen (FK04VÜP10) Globalindikatoren definiert, werden diese am Anfang des Berichtes dargestellt. Die Indikatoren bilden den Mittelwert zu einer thematischen Fragengruppe und ermöglichen einen schnellen Überblick über die Ergebnisse der Befragung.

Für Rückfragen zur Lehrevaluation wenden Sie sich bitte an die Ansprechpartnerin bzw. den Ansprechpartner in Ihrer Fakultät.

Bei technischen Fragen stehe ich Ihnen gerne zur Verfügung.

Mit freundlichen Grüßen
i.A.
Urs Heidemann (EvaSys Administrator)

Sparkasse Dortmund

IBAN DE09 4405 0199 0001 1813 27
SWIFT DORTDE33

USt-IdNr. DE 811258273



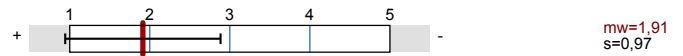
Horst Schirmeier

Einführung in die Programmierung (Ph, ET/IT, IKT) (48001_WS1920)
Erfasste Fragebögen = 72

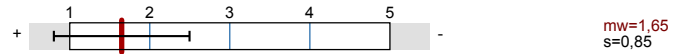
Globalwerte

Globalindikator

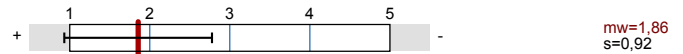
Bewertung des Stoffes der Lehrveranstaltung



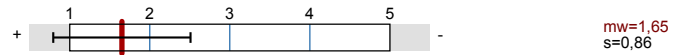
Bewertung der Vorlesung



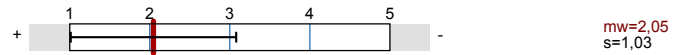
Bewertung des Vorlesungsmaterials



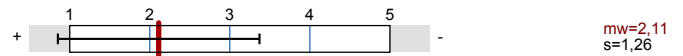
Bewertung der Übung



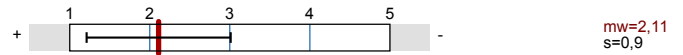
Bewertung des Praktikumsablaufs



Bewertung des Praktikumsmaterials



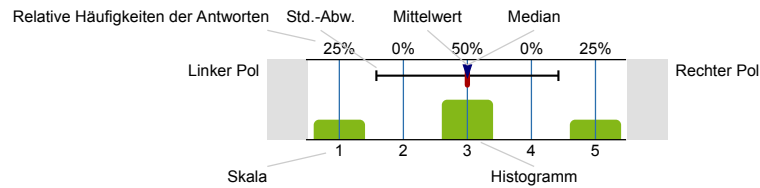
Gesamtbewertung der Lehrveranstaltung



Auswertungsteil der geschlossenen Fragen

Legende

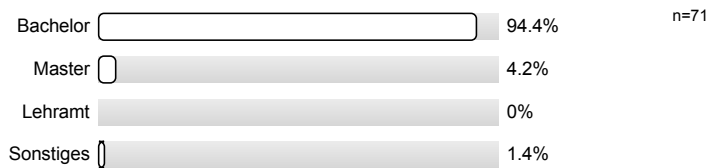
Frage text



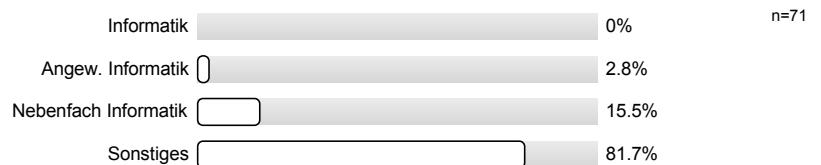
n=Anzahl
mw=Mittelwert
md=Median
s=Std.-Abw.
E.=Enthaltung

2. Statistische Angaben

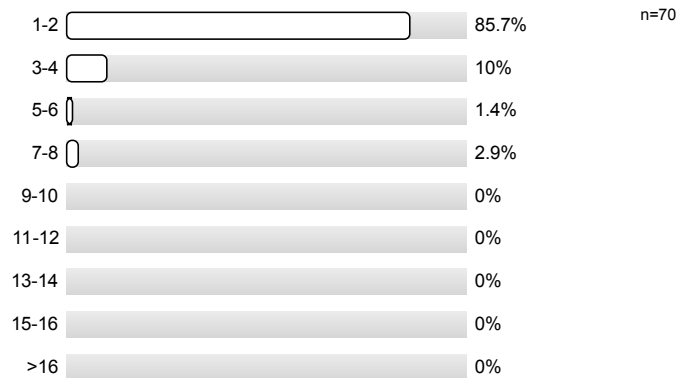
2.1) Angestrebter Abschluss



2.2) Studienfach

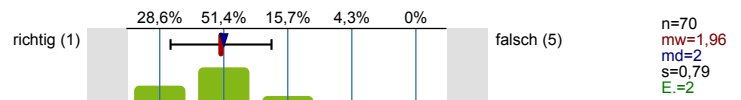


2.3) Aktuelles Semester im aktuellen Studiengang (z.B. im 3. Mastersemester 3-4 ankreuzen)

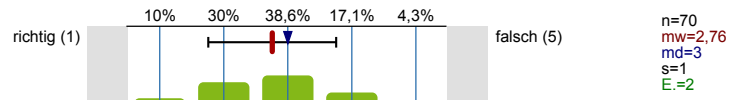


3. Bewertung des Stoffes der Lehrveranstaltung

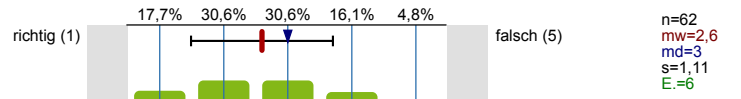
3.1) Die Veranstaltung vermittelt formale, algorithmische oder mathematische Kompetenzen.



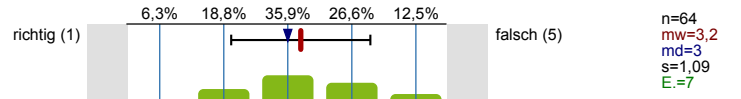
3.2) Die Veranstaltung vermittelt Analyse-, Design-, Realisierungs- und Projekt-Management-Kompetenzen für große Informatik-Projekte.



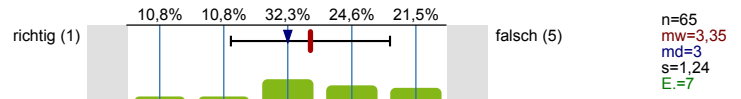
3.3) Die Veranstaltung vermittelt technologische Kompetenzen (Verständnis der Kern-Zusammenhänge der Informatik wie des Zusammenspiels von Hardware und Software, von Betriebssystemen, Netzwerken, Datenbanken, intelligenten Systemen, Sicherheitsmaßnahmen).



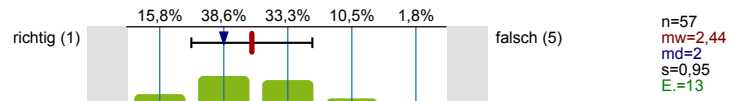
3.4) Die Veranstaltung vermittelt fachübergreifende Kompetenzen (Fähigkeit der Bearbeitung von Aufgaben in verschiedenen Anwendungsfeldern unter Ausnutzung u.a. betriebswirtschaftlicher, juristischer und sprachlicher Kenntnisse).



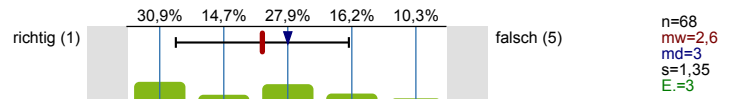
3.5) Die Veranstaltung vermittelt soziale Kompetenzen.



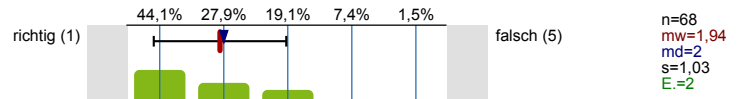
3.6) Der Stoff ist geeignet, auf den Beruf vorzubereiten.



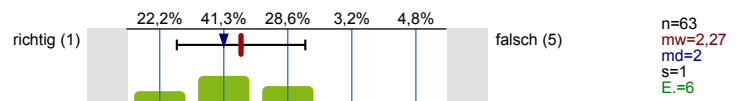
3.7) Ich verfüge über alle zum Verständnis des Stoffes vorausgesetzten Vorkenntnisse und Grundlagen.



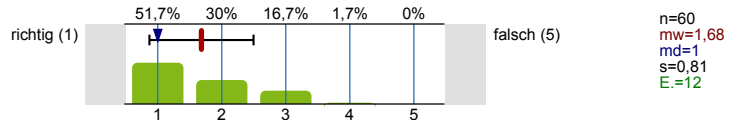
3.8) Die Gliederung des Stoffes ist gut erkennbar und nachvollziehbar.



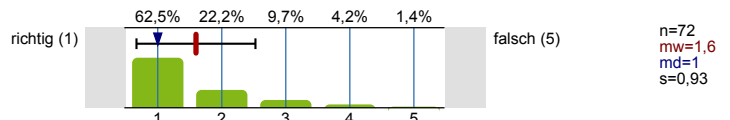
3.9) Die Auswahl der Inhalte der Veranstaltung entspricht ganz meinen Erwartungen.



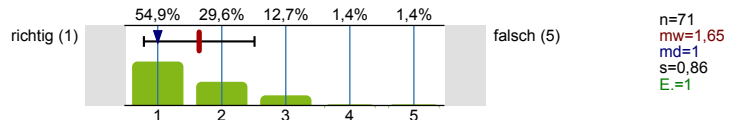
3.10) Die tatsächlichen Inhalte der Veranstaltung stimmen mit den Beschreibungen im Vorlesungskommentar/ auf den Webseiten überein.



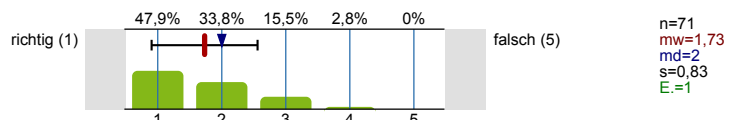
3.11) Die Veranstaltung ist gut organisiert (rechtzeitig angekündigt, aktuelle Internetseite, regelmäßige und nicht zu kurze Sprechstunden, etc.)



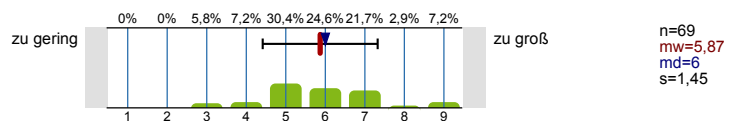
3.12) Die räumlichen Gegebenheiten der Veranstaltung sind angemessen.



3.13) Die Veranstaltung findet in einem angemessenen zeitlichen Rahmen (Dauer, Zeitpunkt, Überschneidungen, etc.) statt.

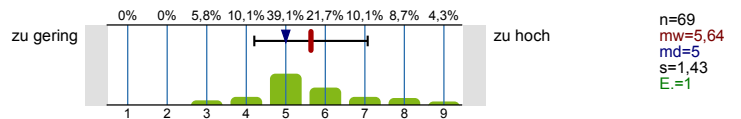


3.14) Der Umfang der Stoffauswahl ist...

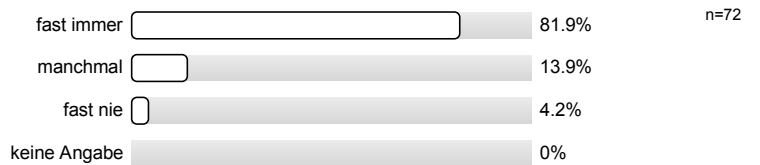


4. Bewertung der Vorlesung

4.1) Das Tempo der Vorlesung ist...



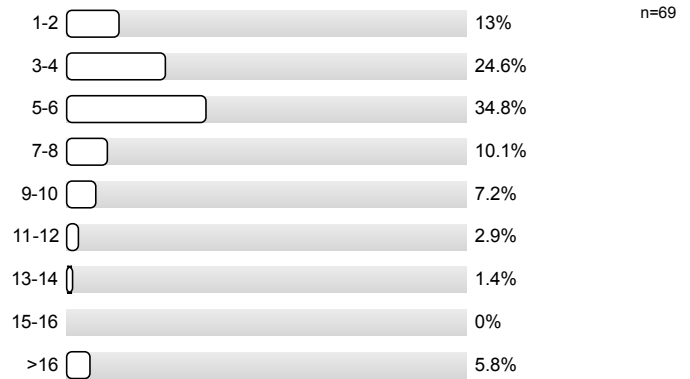
4.2) Ich nehme an der Vorlesung teil:



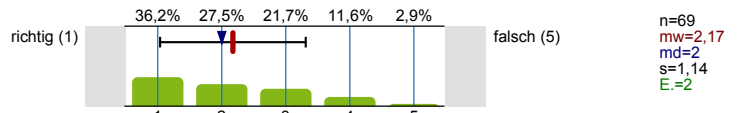
4.3) Grund für Nichtteilnahme



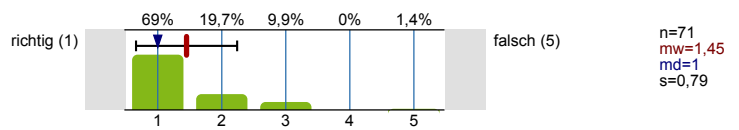
4.5) Wie viele Stunden pro Woche verbringen Sie für die Vor- und Nachbereitungszeit der Vorlesung (inkl. Bearbeitung der Übungszettel)?



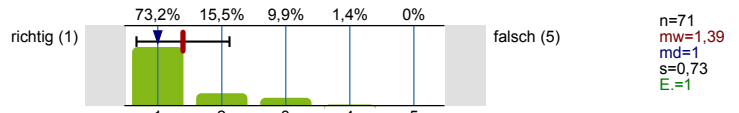
4.6) Die Lehrkraft macht durch den geschickten Einsatz von Beispielen und Visualisierungen die Vorlesung anschaulicher und abwechslungsreicher.



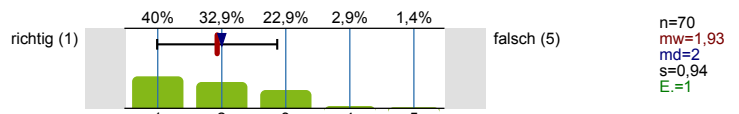
4.7) Die Lehrkraft wirkt sehr gut vorbereitet.



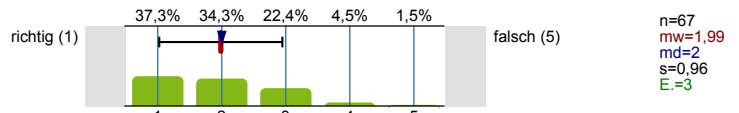
4.8) Die Lehrkraft wirkt sehr motiviert sowie begeistert vom Stoff der Vorlesung.



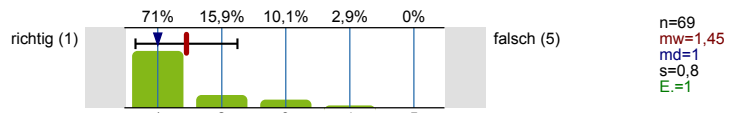
4.9) Die Lehrkraft erklärt die Sachverhalte einfach (statt kompliziert) sowie verständlich und klar (statt verwirrend).



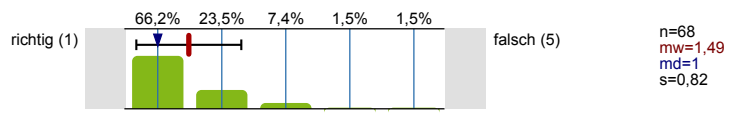
4.10) Die Lehrkraft konzentriert sich in der Vorlesung vorwiegend auf das Wesentliche, anstatt sich meistens Nebensächlichkeiten zu widmen oder oft abzuschweifen.



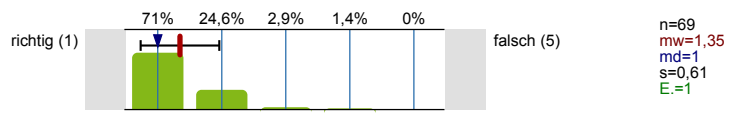
4.11) Zwischen der Lehrkraft und den Studierenden besteht zumindest zeitweise ein Dialog. (zum Beispiel: Die Lehrkraft - fragt nach, ob der Stoff verstanden wurde - stellt inhaltliche Fragen (mit angemessenem Schwierigkeitsgrad) -steht jederzeit für Fragen zur Verfügung)



4.12) Die Lehrkraft macht durch den geschickten Einsatz von Einleitungen, Wiederholungen u. Zusammenfassungen die Vorlesung verständlicher.

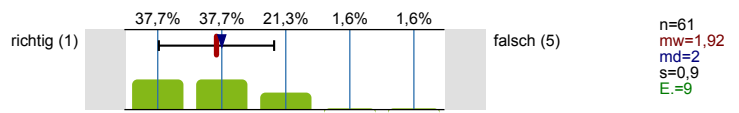


4.13) Die Dozentin/Der Dozent ist akustisch sehr gut verständlich.

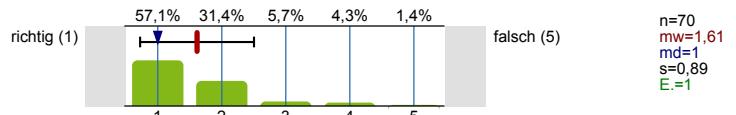


5. Bewertung des Vorlesungsmaterials

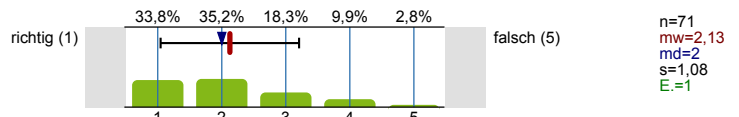
5.1) Der handschriftliche Anschrieb (Tafel, Overhead o. ä.) unterstützt den Vortrag des Dozenten und trägt zum Verständnis der Inhalte bei (gut lesbar, strukturiert, genug Zeit zum Mitschreiben, etc.).



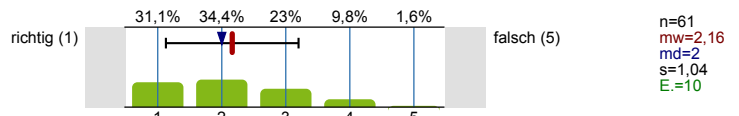
5.2) Die vorbereitete Beamerpräsentation (oder vergleichbares wie z.B. gedruckte Folien) unterstützt den Vortrag des Dozenten und trägt zum Verständnis der Inhalte bei (vor der Vorlesung verfügbar, wenig Fehler, übersichtlich, strukturiert, Schrift nicht zu klein, etc.).



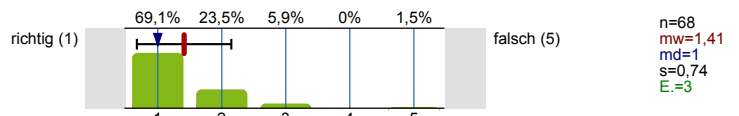
5.3) Die verfügbaren Folien/Skripte/Bücher sind optimal dazu geeignet, die Vorlesung nachzuarbeiten (passen zur Vorlesung, können zur Prüfungsvorbereitung genutzt werden, Fehler sind selten, etc.).



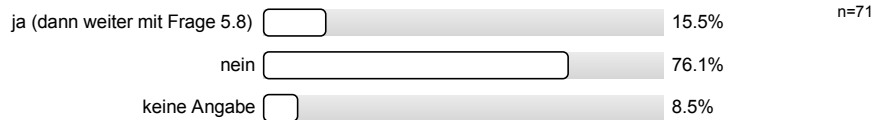
5.4) Es gibt ausgereiftes Material zur Vorlesung (Das verfügbare Material wirkt nicht nur kurzfristig zusammengestellt, ist in sich konsistent, bietet Bezüge zur Literatur, ist beispielsweise als Buch erschienen).



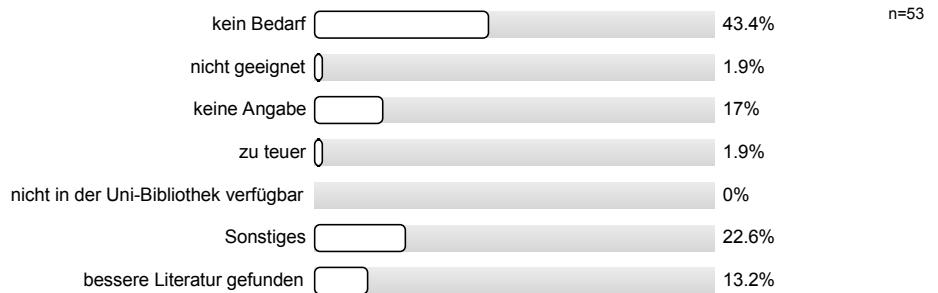
5.5) Folien und Skripte sind leicht und rechtzeitig zu beschaffen (Internet, Kopiervorlage, etc.).



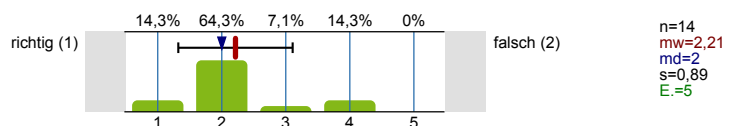
5.6) Benutzen Sie die vom Dozenten empfohlene ergänzende Literatur?



5.7) Falls nein, warum nicht?

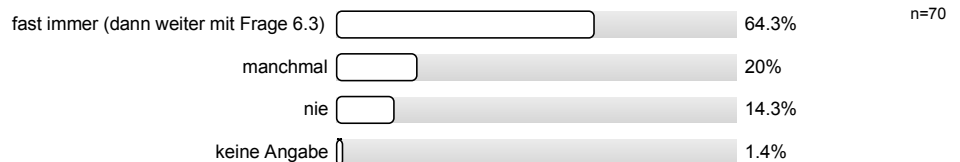


5.8) Die benutzte Literatur ist optimal geeignet, die Vorlesung nachzubearbeiten.

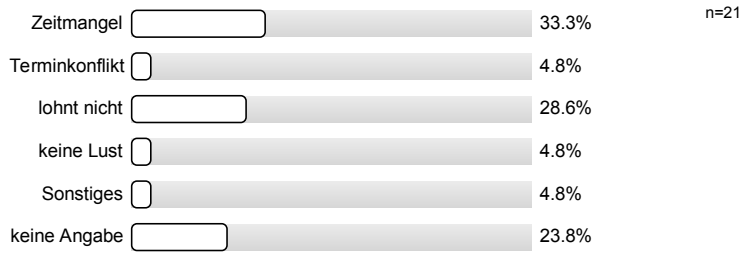


6. Bewertung der Übung

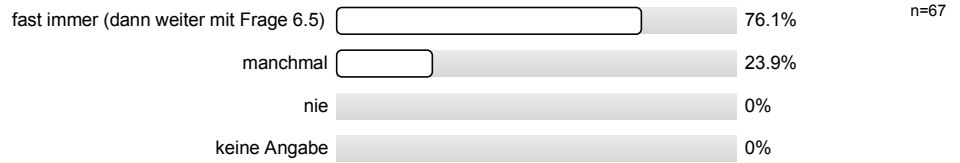
6.1) Ich nehme an der Übung teil:



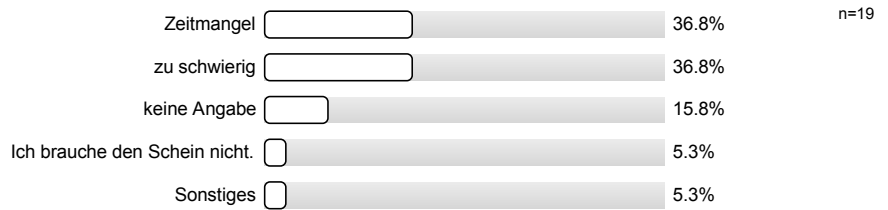
6.2) Grund für Nichtteilnahme



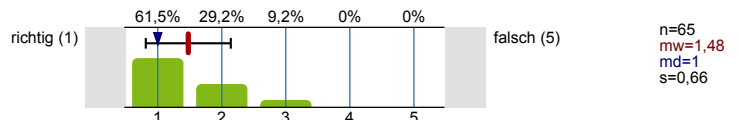
6.3) Ich bearbeite die Übungszettel:



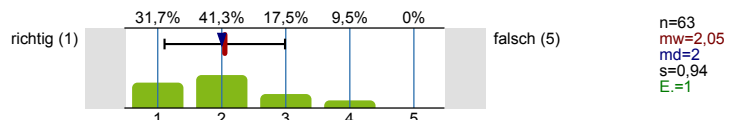
6.4) Grund für Nichtbearbeitung:



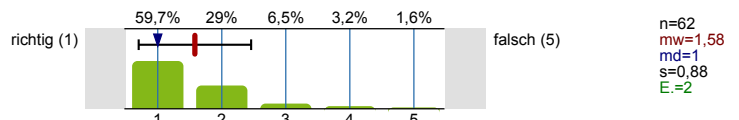
6.5) Die Übung trägt sehr zum Verständnis des Stoffes der Vorlesung bei.



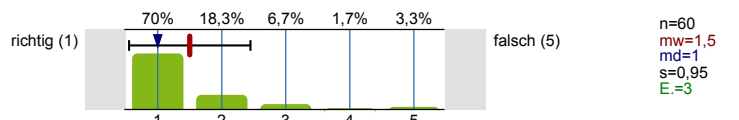
6.6) Die Übungsaufgaben sind inhaltlich und zeitlich optimal auf die Vorlesung abgestimmt.



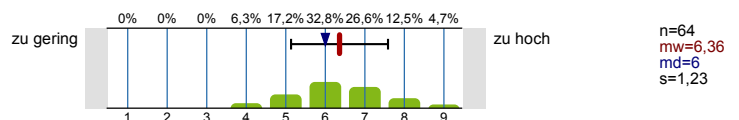
6.7) Die Vorstellung der Lösungen zu den Aufgaben ist gut verständlich.



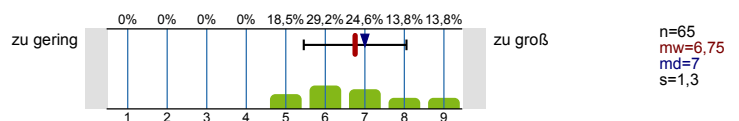
6.8) Der/Die Übungsgruppenleiter/-leiterin wirkt kompetent und ist gut vorbereitet.



6.9) Der Schwierigkeitsgrad der Übungsaufgaben ist...

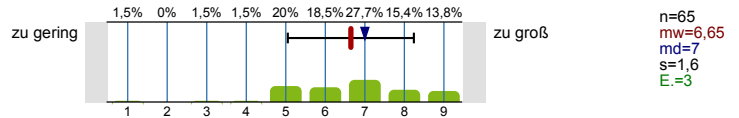


6.10) Der Aufwand zum Lösen aller Übungsaufgaben ist...

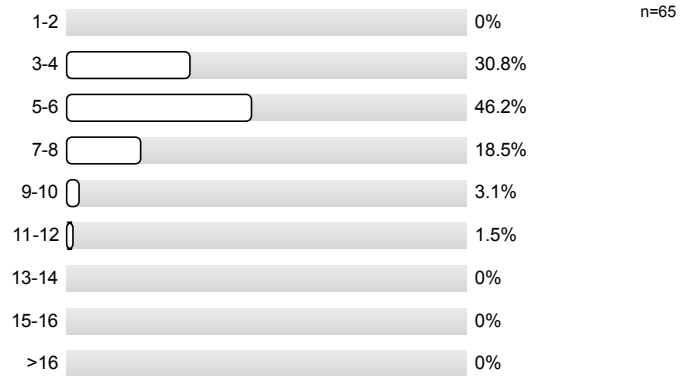


7. Bewertung des Praktikumsablaufs

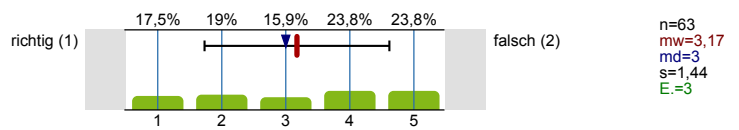
7.1) Das erwartete Arbeitstempo des Praktikums ist...



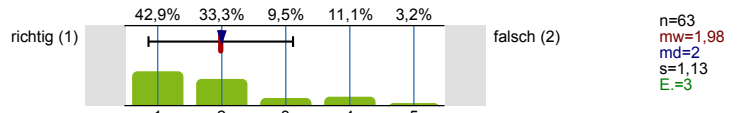
7.2) Wie hoch ist bzw. war Ihr Arbeitsaufwand in Stunden pro Woche für das Praktikum insgesamt? (Präsenzzeiten + Selbststudium, z. B. Vor- und Nachbereitung)



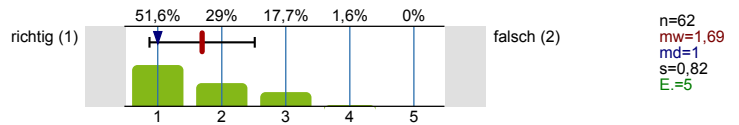
7.3) Die Betreuung während des Praktikums ist so intensiv, wie ich es mir wünsche.



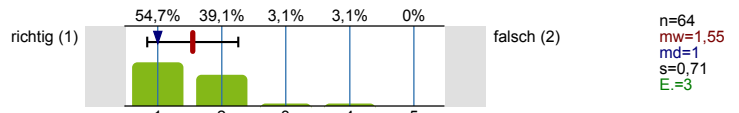
7.4) Die Betreuung während des Praktikums ist kompetent.



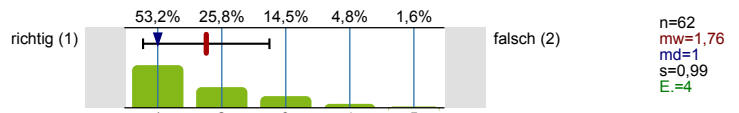
7.5) Die technische Praktikumsausstattung ist angemessen.



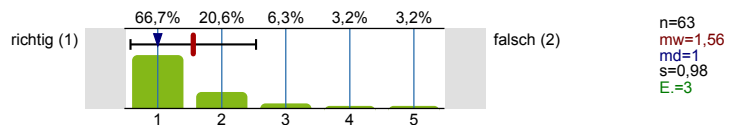
7.6) Die räumliche Praktikumsausstattung ist gut (ausreichend große Räume, angemessene Stühle, angemessene Lichtverhältnisse, insgesamt angemessene Arbeitsatmosphäre).



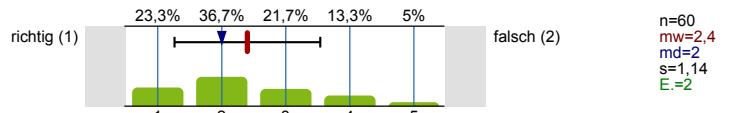
7.7) Die zeitliche Planung ist gut (Praktikum liegt an den richtigen Terminen).



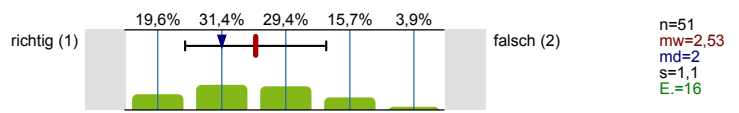
7.8) Es gibt ausreichend Praktikumsplätze.



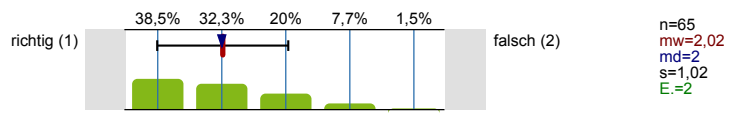
7.9) Das Praktikum ist gut in den Studienablauf integriert (z.B. Arbeitsaufwand, vorgesehene Fachsemester, etc.).



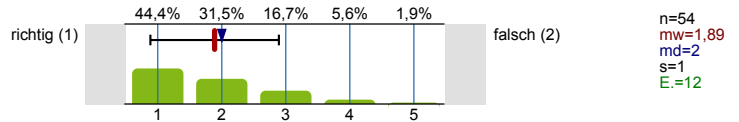
7.10) Die Anforderungen hinsichtlich der zu erbringenden Leistungen entsprechen den formalen Rahmenvorgaben (ca. 30 Arbeitsstunden pro Kreditpunkt).



7.11) Die Bewertung durch die Betreuerin / den Betreuer ist nachvollziehbar.

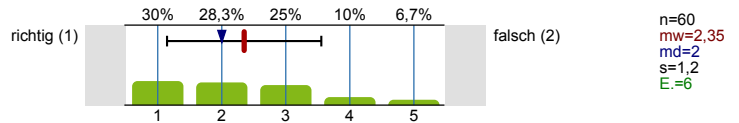


7.12) Die übrigen Kommilitonen der Praktikumsgruppe beteiligen sich ausreichend.

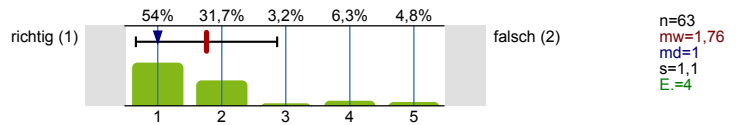


8. Bewertung des Praktikumsmaterials

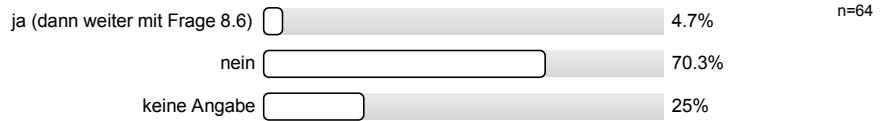
8.1) Es wird ausgereiftes Material bereitgestellt (enthält alle notwendigen Erklärungen, wenige Fehler, ist als Buch erschienen,...).



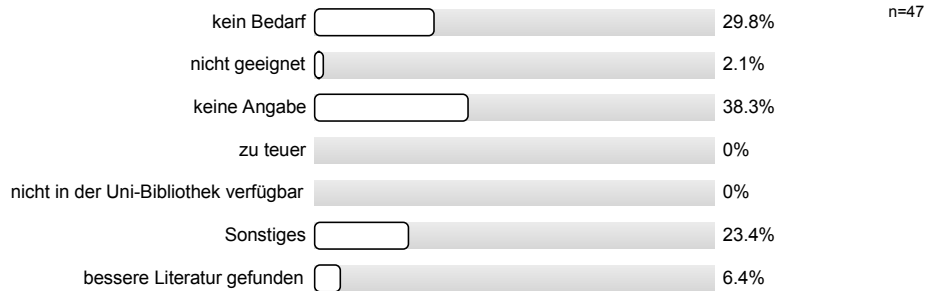
8.2) Das Material ist leicht und rechtzeitig zu beschaffen (Internet, Kopiervorlage, etc.).



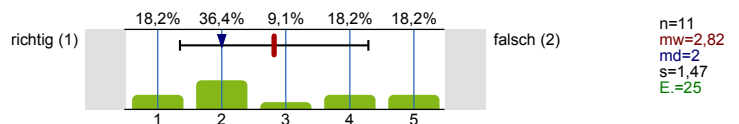
8.3) Benutzen Sie die vom Dozenten empfohlene ergänzende Literatur?



8.4) Falls nein, warum nicht?

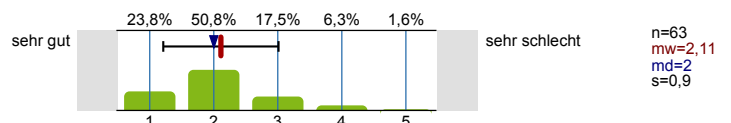


8.6) Die benutzte Literatur ist optimal geeignet, das Praktikum nachzubearbeiten.



9. Gesamtbewertung der Lehrveranstaltung

9.1) Wie bewerten Sie diese Lehrveranstaltung insgesamt?



Profilinie

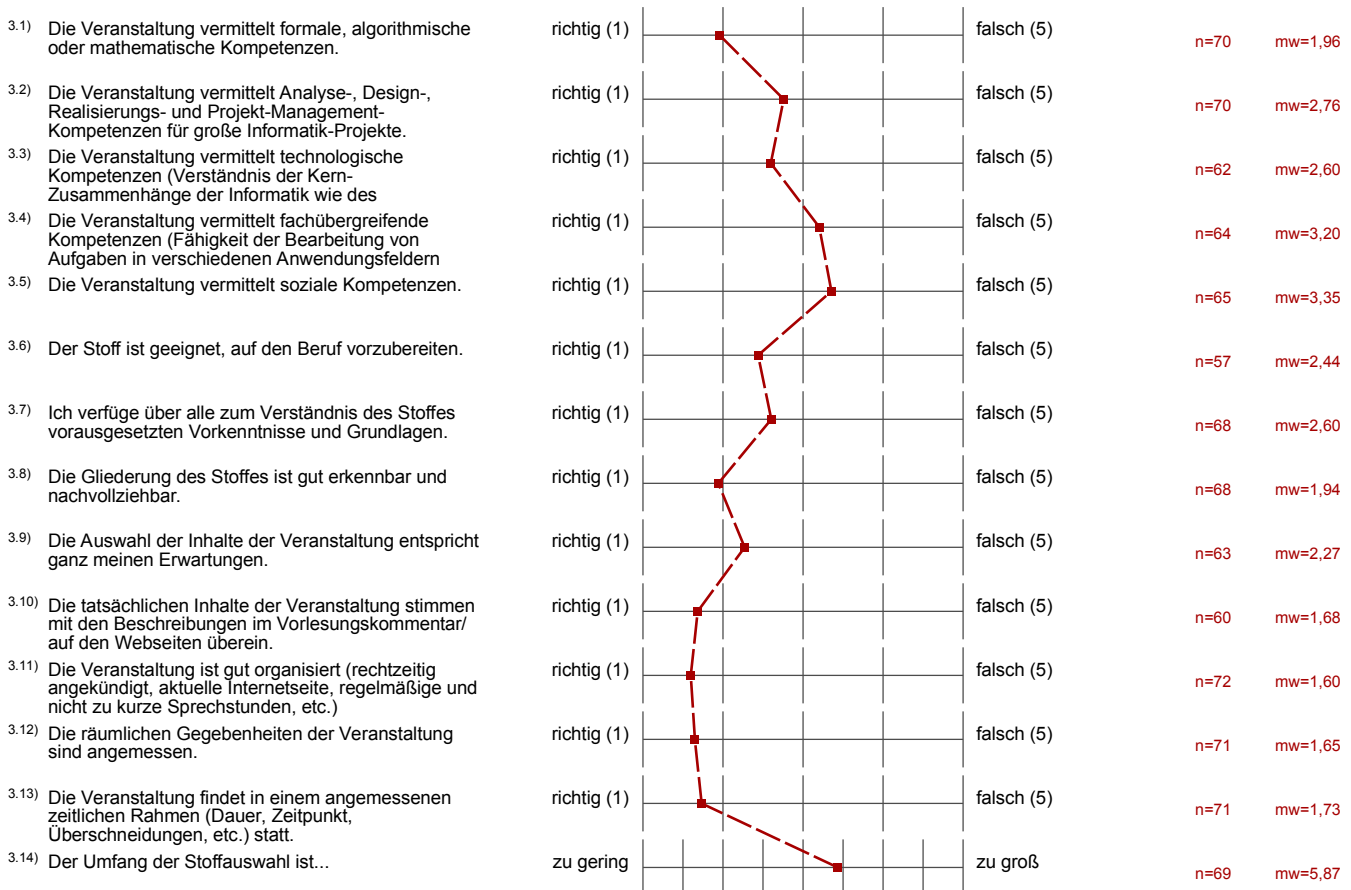
Teilbereich: Fakultät 04 Informatik

Name der/des Lehrenden: Horst Schirmeier

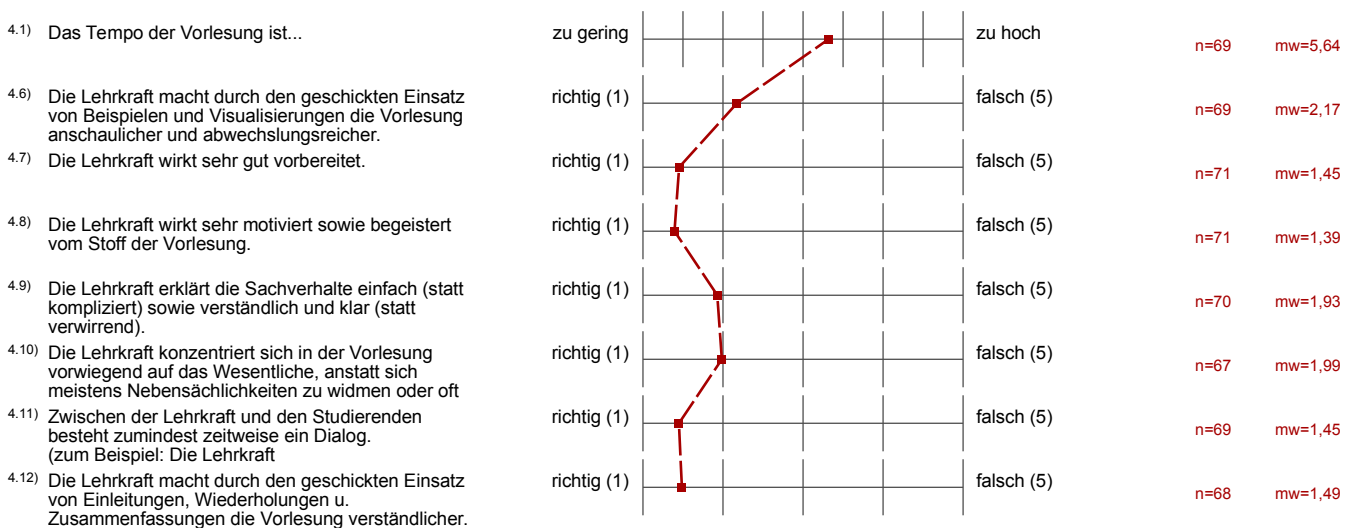
Titel der Lehrveranstaltung: Einführung in die Programmierung (Ph, ET/IT, IKT)
(Name der Umfrage)

Verwendete Werte in der Profillinie: Mittelwert

3. Bewertung des Stoffes der Lehrveranstaltung









4. Bewertung der Vorlesung




4.13) Die Dozentin/Der Dozent ist akustisch sehr gut verständlich.	richtig (1) 	falsch (5)	n=69 mw=1,35
--	--	------------	--------------












5. Bewertung des Vorlesungsmaterials

5.1) Der handschriftliche Anschrieb (Tafel, Overhead o. ä.) unterstützt den Vortrag des Dozenten und trägt zum Verständnis der Inhalte bei (gut lesbar,	richtig (1) 	falsch (5)	n=61 mw=1,92
5.2) Die vorbereitete Beamerpräsentation (oder vergleichbares wie z.B. gedruckte Folien) unterstützt den Vortrag des Dozenten und trägt zum Verständnis	richtig (1) 	falsch (5)	n=70 mw=1,61
5.3) Die verfügbaren Folien/Skripte/Bücher sind optimal dazu geeignet, die Vorlesung nachzuarbeiten (passen zur Vorlesung, können zur	richtig (1) 	falsch (5)	n=71 mw=2,13
5.4) Es gibt ausgereiftes Material zur Vorlesung (Das verfügbare Material wirkt nicht nur kurzfristig zusammengestellt, ist in sich konsistent, bietet	richtig (1) 	falsch (5)	n=61 mw=2,16
5.5) Folien und Skripte sind leicht und rechtzeitig zu beschaffen (Internet, Kopiervorlage, etc.).	richtig (1) 	falsch (5)	n=68 mw=1,41
5.8) Die benutzte Literatur ist optimal geeignet, die Vorlesung nachzubearbeiten.	richtig (1) 	falsch (2)	n=14 mw=2,21

6. Bewertung der Übung

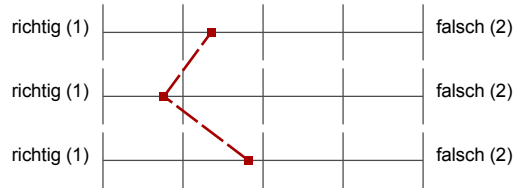
6.5) Die Übung trägt sehr zum Verständnis des Stoffes der Vorlesung bei.	richtig (1) 	falsch (5)	n=65 mw=1,48
6.6) Die Übungsaufgaben sind inhaltlich und zeitlich optimal auf die Vorlesung abgestimmt.	richtig (1) 	falsch (5)	n=63 mw=2,05
6.7) Die Vorstellung der Lösungen zu den Aufgaben ist gut verständlich.	richtig (1) 	falsch (5)	n=62 mw=1,58
6.8) Der/Die Übungsgruppenleiter/-leiterin wirkt kompetent und ist gut vorbereitet.	richtig (1) 	falsch (5)	n=60 mw=1,50
6.9) Der Schwierigkeitsgrad der Übungsaufgaben ist...	zu gering 	zu hoch	n=64 mw=6,36
6.10) Der Aufwand zum Lösen aller Übungsaufgaben ist...	zu gering 	zu groß	n=65 mw=6,75

7. Bewertung des Praktikumsablaufs

7.1) Das erwartete Arbeitstempo des Praktikums ist...	zu gering 	zu groß	n=65 mw=6,65
7.3) Die Betreuung während des Praktikums ist so intensiv, wie ich es mir wünsche.	richtig (1) 	falsch (2)	n=63 mw=3,17
7.4) Die Betreuung während des Praktikums ist kompetent.	richtig (1) 	falsch (2)	n=63 mw=1,98
7.5) Die technische Praktikumsausstattung ist angemessen.	richtig (1) 	falsch (2)	n=62 mw=1,69
7.6) Die räumliche Praktikumsausstattung ist gut (ausreichend große Räume, angemessene Stühle, angemessene Lichtverhältnisse, insgesamt	richtig (1) 	falsch (2)	n=64 mw=1,55
7.7) Die zeitliche Planung ist gut (Praktikum liegt an den richtigen Terminen).	richtig (1) 	falsch (2)	n=62 mw=1,76
7.8) Es gibt ausreichend Praktikumsplätze.	richtig (1) 	falsch (2)	n=63 mw=1,56
7.9) Das Praktikum ist gut in den Studienablauf integriert (z.B. Arbeitsaufwand, vorgesehenes Fachsemester, etc.).	richtig (1) 	falsch (2)	n=60 mw=2,40
7.10) Die Anforderungen hinsichtlich der zu erbringenden Leistungen entsprechen den formalen Rahmenvorgaben (ca. 30 Arbeitsstunden pro	richtig (1) 	falsch (2)	n=51 mw=2,53
7.11) Die Bewertung durch die Betreuerin / den Betreuer ist nachvollziehbar.	richtig (1) 	falsch (2)	n=65 mw=2,02
7.12) Die übrigen Kommilitonen der Praktikumsgruppe beteiligen sich ausreichend.	richtig (1) 	falsch (2)	n=54 mw=1,89

8. Bewertung des Praktikumsmaterials

- 8.1) Es wird ausgereiftes Material bereitgestellt (enthält alle notwendigen Erklärungen, wenige Fehler, ist als Buch erschienen,...).
- 8.2) Das Material ist leicht und rechtzeitig zu beschaffen (Internet, Kopiervorlage, etc.).
- 8.6) Die benutzte Literatur ist optimal geeignet, das Praktikum nachzubearbeiten.



9. Gesamtbewertung der Lehrveranstaltung

- 9.1) Wie bewerten Sie diese Lehrveranstaltung insgesamt?



Auswertungsteil der offenen Fragen

4. Bewertung der Vorlesung

4.4) Falls Sie Sonstiges angekreuzt haben, welchen Grund gab es für die Nichtteilnahme?

■ Anfangs konnte ich mit dem Stoff nichts anfangen, wodurch ich komplett raus war und nichts konnte. Daraufhin: Aufarbeitung in den Winterferien
-> Teilnahme an jeder Vorlesung

■ Habe Donnerstags 2 Stunden frei zwischen Praktikum und der Vorlesung, deswegen komme ich nicht zur Vorlesung dann.

4.14) Kommentare zur Vorlesung (Die handschriftlichen Kommentare werden vor der Weitergabe an die Dozentin/ den Dozenten in Maschinenschrift überführt.)

■ - Die Vorlesung finde ich gut, ist sehr gut zu verstehen, manchmal langweilig da unnötig Fragen gestellt werden

■ - immer Eingehen auf Fragen
- klare, verständliche Erklärungen, viele Beispiele
- mehr Tafelanschriften mit weiterführenden Beispielen einbauen bitte!
- Manche Stichpunkte näher erläutern, nicht bloß ablesen

■ -geht immer auf Fragen ein
- zusätzliche Fragewege sind sehr gut (frag.jetzt)
-mehr Tafelanschriften

■ Anfangs hätte man "Informatik für Dummies" betreiben müssen, sodass auch Leute ohne jegliche Grundlage sofort mitkommen können. Sonst, wenn man die Grundlagen drauf hat, ist die Vorlesung sehr gut (und macht sogar fast Spaß)

■ Der Vorlesungsstoff ist sehr interessant. Die einleitende Zusammenfassung der letzten Vorlesung ist sehr hilfreich um wieder rein zu kommen.

■ Die Wiederholung am Anfang hilft extrem!

■ Guter Dialog mit den Studierenden z. B. frag.jetzt

■ Herr Schirmeier motiviert die Studierenden und bringt den Inhalt der Vorlesung verständlich herüber!

■ Ich finde die Einführung von frag.mich gut.

■ Ich mag den Aufbau ihrer Vorlesung, nur wäre es hilfreich noch ein paar mehr Beispiele für praktischen Gebrauch zu machen. Damit ich mir nicht die Frage stellen muss: "Wofür lerne ich das?"

■ Insgesamt ist die Vorlesung sehr gut gestaltet und strukturiert. Es könnten lediglich öfter "Live-Beispiele" am Projektor vorprogrammiert werden, um Gedankengänge, die zur Lösung eines Problems gebraucht werden, nachzuvollziehen.

■ Manchmal wären weniger Beispiele und mehr schematisch/theoretische Erklärungen besser fürs Verständnis

■ Sehr gute Idee mit dem Fragen-Portal. Mehr Grafiken zum Stoff (z.B. Veranschaulichung von Vererbung)

■ Sehr gute Vorlesung

■ Vielleicht wäre es besser das fertige Programm nicht direkt auf die Folie zu packen und zu präsentieren, sondern ab und zu auch eins "LIVE" in der Vorlesung zu schreiben und zu erklären.

■ Vorlesung meistens (fast immer) hilfreich und verständlich, aber manchmal sind die Erklärungen nicht verständlich. Ich denke, dass Herr Schirmeier versucht alles zu erklären (was wir gefragt haben)

■ alles gut!

■ gut: auf Fragen wird verständlich geantwortet und ggf. der Sachverhalt erläutert

■ interessant und nützlich

5. Bewertung des Vorlesungsmaterials

5.9) Kommentare zum Vorlesungsmaterial:
(Sie können hier auch gerne Hinweise auf weitere empfehlenswerte Literatur geben. Die handschriftlichen Kommentare werden vor der Weitergabe an die Dozentin/ den Dozenten in Maschinenschrift überführt.)

■ Die Bsp. sind zu wenig

■ Die Skripte sind immer pünktlich online auch wie die Praktikumsaufgaben und Übungsaufgaben

- Es wäre schön, wenn auf den Folien, wo Beispiele eines Programms sind, mehr Kommentare zur Erklärung gemacht werden
- Folien sind sehr ausführlich, aber unstrukturiert zum Suchen
- Internet gibt genug Zusatzmaterial, daher musste ich nichts kaufen
- Manchmal sind die Beispiele sehr kompliziert, es wäre besser, wenn die Beispiele einfacher wären
- Manchmal wurden gerade im Praktikum Themen bearbeitet, welche in den Folien nur auf zwei drei Seiten vorkamen, sodass sie zum Bearbeiten der Aufgaben nicht wirklich halfen, da es keine Beispiele etc. gab (z.B. lesen und schreiben von Dateien)
- mehr Beispiele wünschenswert
- sich die Folien durchzulesen bringt genau so viel wie Anwesend zu sein. Striktes "vorlesen" des Dozenten

6. Bewertung der Übung

- ^{6.11)} Kommentare zur Übung (Die handschriftlichen Kommentare werden vor der Weitergabe an die Dozentin/ den Dozenten in Maschinschrift überführt:)
- Aufgabenstellung teilweise sehr missverständlich
 - Bewertung streng, da nur wenig Punkte pro Übungsblatt, 1 Fehler = 1/4 der Punkte verloren
 - Der Übungsleiter schreibt die Lösungen leider nur handschriftlich an die Tafel, dazu sollte eher Laptop + Beamer verwendet werden.
 - Der Übungsleiter schreibt leider die Programme nur handschriftlich an die Tafel und nicht "Live" an einem Laptop. Das wäre übersichtlicher. + Die Übungsgruppen müssen nicht so klein sein
 - Die Aufgabenstellung ist manchmal etwas schwammig formuliert, sodass man nicht immer genau weiß, was verlangt wird.
 - Die Online-Einsicht ist manchmal ein bisschen zu unergiebig, 90 Minuten Übungsstunde lohnen sich aber nicht immer.
 - Die Plagiatsprüfung ist fehleranfällig und hemmt meine Versuche, meinen Kommilitonen mit der Übung zu helfen.
 - Die Programmieraufgaben sind oft sehr kompliziert
 - Die Programmieraufgaben sind teilweise zu kompliziert. Wenn man eine Teilaufgabe nicht bearbeiten kann, dann kann man die ganze Aufgab nicht erledigen.
 - Die Übungen sind immer schwer. Ich muss für die Aufgaben viel beschäftigen. Es wäre besser, wenn man mit weniger Aufgaben, das dieselbe Niveau haben, bearbeiten kann. Meistens dauern die Aufgabe lang. Wenn ich von ein Informatiker keine Hilfe hätte, hätte ich viele Aufgaben nicht geschafft.
 - Die Übungsaufgaben sind sehr gut zum Verständnis, jedoch zu umfangreich. Die Abgaben in Gruppen hat in meinem Fall dazu geführt, dass ich die Aufgaben alleine bearbeite. Ein etwas geringerer Umfang und Einzelabgabe würden das Problem lösen.
 - Geiler Typ
 - Ich bin jemand der sehr viel Mühe, im Lösen der Aufgabe, einsetzt, weil ich den Stoff auch lernen will. Das Problem ist, dass ich oft nicht Antworten in den Vorlesungen finde
 - Manchmal existieren Fehler im vorgegebenen Code
 - Programme sollten am besten mit Beamer vorgestellt werden, damit es anschaulicher ist - an der Tafel ist es schwieriger, alles nachzuvollziehen und die Übersicht zu behalten
 - Sehr kompetenter Übungsleiter. Die Übung bietet viel Zeit für Verständnisfragen, da die Übung sehr schlecht besucht wird. Im Allgemeinen ist die Übungsstunde sehr gelungen.
 - Viele Programmieraufgaben aber nur 1,2 Aufgaben zu DEA/Grammatiken welche aber großen Faktor in Klausur spielen
 - Wenn die Übungsblätter online korrigiert wurden und das Thema verstanden wurde ist der Besuch der Übungen nicht zwingend notwendig
 - die Übungsaufgaben sind verständlicher nach dem Praktikum, da das Praktikum aber nach der Woche ist, fielen die Aufgaben der Übung sehr schwer. Desweiteren darf man nicht mit den Leuten zusammen arbeiten mit denen man möchte und muss sich Leute aus der gleichen Gruppe finden, weswegen ich zurzeit die Aufgaben alleine lösen muss, da der Übungsleiter von meinem Freund nicht zulässt mit anderen zu arbeiten, was ich schade finde. Desweiteren müsste das Praktikum früher als die Übung selbst sein vielleicht 1 Woche versetzt, damit man es leichter lösen könnte.
 - teilweise etwas komplizierte Aufgaben bzw. nicht eindeutige Aufgabenstellung

7. Bewertung des Praktikumsablaufs

- 7.13) Kommentare zum Praktikumsablauf (Die handschriftlichen Kommentare werden vor der Weitergabe an die Dozentin/ den Dozenten in Maschinschrift überführt.)
- Das Praktikum wird gerade zum Ende des jeweiligen Termins stressig, da dort viele Aufgaben testiert werden müssen und die Betreuer zu wenig Zeit haben.
 - Das Warten auf die Testierung ist zu lang. Die Praktikumsleiter meist nicht Hilfsbereit. Aber großes Lob an Elias!!
 - Die Aufgaben sind schwer und Zeit ist nicht genug damit zu bearbeiten
 - Die Praktikumsaufgaben müssen bereits zu 60% vor dem Praktikum geschrieben sein, um schaffbar zu sein. Außerdem erschweren Fehler und Macken von Eclipse ein schnelles Coding.
 - Es bleibt wenig Zeit um Fragen zum Programm zu fragen, zu wenig Praktikumsleiter.
 - Es dauert oft lange, bis ein Tutor zum testieren oder zum beantworten einer Frage kommt. Oft meldet man sich 20-30 min in denen man oft nicht gut weiter arbeiten kann. 3 Tutoren scheinen zu wenig.
 - Es gibt eindeutig zu wenig Praktikumsbetreuer, um z.B. weiterführende Fragen zu stellen. Man muss sich mind. 30-45 min melden...
 - Es sind nicht genug Betreuer für einen guten Verlauf vorhanden. (Freitagsgruppe)
 - Es sollten mehr Betreuer anwesend sein
 - Gute Idee, das Praktikum zu machen, da man von "Profis" geprüft wird, sodass man sich mal hinsetzen muss. Trägt zum Verständnis bei. Bei Fragen hilft es!
 - Macht Spaß!
Leider wird teilweise erst Dienstags erst erklärt, was Montags im Praktikum wichtig war!
 - Mehr Hilfestellung & mehr Verständnis wäre wünschenswert
 - Mehr Zeit für Fragen und Problemlösungen wäre wünschenswert, eventuell sollten kleinere Praktikumsgruppen gebildet werden.
 - Mit meiner Praktikumsgruppe gab es Probleme, welche aber nach Beschwerde erfolgreich behoben werden konnten.
 - Praktikum **REDACTED**:
vorherige Praktikumsleiter waren unfreundlich, unfair, haben über Teilnehmer gelästert und geben null Hilfestellung
 - Praktikum bei Elias Kathe und Lasse läuft ziemlich perfekt, verstehe die allermeisten Sachen durch das Praktikum
 - Praktikum finde ich super, aber die Betreuer sollten bei Aufgaben die man nicht kann mehr helfen, als zu sagen musst es selber können
 - Sie brauchen mehr Tutoren
 - Wartezeit auf einen Betreuer/Tutor schon mal sehr lang. Besonders kritisch gegen Ende, ggf. bei vielen Teilnehmern.
 - Zu wenig Betreuer
 - Zu wenig Betreuer für Anzahl der Teilnehmer. Teilweise Wartezeiten von mehr als 30 min
 - Zu wenige Betreuer (lange Wartezeiten zum testieren oder um Fragen zu stellen)
Auch online Abgabe möglich machen
 - Übungsleiter waren am Anfang nicht gut zugänglich
-> persönliche Probleme
-> haben nicht fair benotet/nicht gut Fragen beantwortet
+ wurde durch zusätzlichen Betreuer gut gelöst, danke!

8. Bewertung des Praktikumsmaterials

- 8.5) Falls Sie bessere Literatur gefunden haben: Um welche handelt es sich?
- Internet
 - Internetsuche
 - Stackoverflow
 - jede Zeit verschiedene

8.7) Kommentare zum Praktikumsmaterial (Die handschriftlichen Kommentare werden vor der Weitergabe an die Dozentin/ den Dozenten in Maschinschrift überführt.)

- Es gibt keine Literatur, die explizit für das Praktikum empfohlen wurde. Es existieren nur die Folien.
- Es wurde kein Material (abgesehen von Arbeitsblättern) zur Verfügung gestellt
- Es wurde kein Material zum Praktikum zur Verfügung gestellt! Auch keine Hinweise, welche Bücher hilfreich sein könnten
- Es wäre besser, wenn für die Aufgaben mehr Erklärung stehen würde
- Fände es schöner, manchmal größere Projekte zu schreiben die mehr Realitätsbezug haben wie zum Beispiel die EidP-Bibliothek
- Gute Praktikumsblätter
- Häufiger sind Tipp/Flüchtigkeitsfehler in den
- Mir scheint nicht ganz klar zu sein, was mit Praktikumsmaterial gemeint ist. Ab und zu gibt es Hinweise auf den Aufgabenzetteln. Normalerweise hilft das Internet mehr.
- Teilweise sind Sprachfehler in der Aufgabenstellung vorhanden. Außerdem sind diese nicht immer eindeutig zu verstehen, was zu längerer Bearbeitung führt, als was die Schwierigkeit der Aufgabe erfordert.
- Welches Praktikumsmaterial?

9. Gesamtbewertung der Lehrveranstaltung

9.2) Sonstige Kommentare (Die handschriftlichen Kommentare werden vor der Weitergabe an die Dozentin/ den Dozenten in Maschinschrift überführt.)

- - Organisieren der Übungsgruppenverteilung war sehr gut und entspannt!
- Kummerkasten aus sehr guter Zusatz für Probleme!
- Alleiniges lernen und verstehen durch Selbststudium! Leider sind die Vorlesungen nicht gut!
- Anfangs etwas zu schnell bzw. nicht für komplette Anfänger geeignet.
-> Man kommt sehr schnell mal nicht mit
-> kann sehr schnell zum rapiden "Nach hinten werfen" führen.
- Bitte ein Tutorium o.ä. organisieren! Ich will nicht allen unbezahlt selber helfen müssen! :P
- Climbing rules!
- Danke für die gute Einführung in eine so komplexe/ teil schlecht lesbare Sprache.
- Der Dozent macht seine Sache gut, bei der Übung und beim Praktikum sollte nochmal etwas Feinschliff betrieben werden.
- Die Organisation ist Extrem schlecht!
Bei den anderen Veranstaltungen sieht das deutlich besser aus.
- Die Veranstaltung ist insgesamt recht solide, sprengt für mich leider den Rahmen, da mein restliches Studium mich schon auslastet.
- Finde den Dozent gut motiviert.
- H. Schirmeier gestaltet die Vorlesung sehr interessant und ist stets bemüht jeden einzelnen mitzunehmen.
- Macht mich nur noch depressiver.
- Man kommt als Person, die vorher kaum Informatik in der Schule hatte, manchmal nur schwer mit. Man hat teilweise das Gefühl, ohne nötige Vorkenntnisse die Veranstaltung nicht ganz erfolgreich bestehen zu können.
Der Kummerkasten ist sehr gut. Bitte weiterhin zur Verfügung stellen!
- Sehr gute Veranstaltung. Dozent ging auf jede Frage/Anregung ein und verbessert Kritik sofort.
Fand nur die Gesamt-Idee des Praktikums nicht gelungen, da es einerseits als Art Tutorium dienen sollte, aber andererseits auch eine Prüfungs-/ Test-Situation ist. Somit hat man oft auf Fragen nicht eine wirkliche Antwort bekommen, da die Leiter halt die Lösung nicht verraten wollen/ dürfen. Somit blieben Fragen am Programm oft ungeklärt.
- Sie sind ein guter Lehrer und sind einer der wenigen, die ihr Fach motiviert beibringen.